

# Computer einrichten



30. Mai 2011



Marianne  
Scholkmann

1

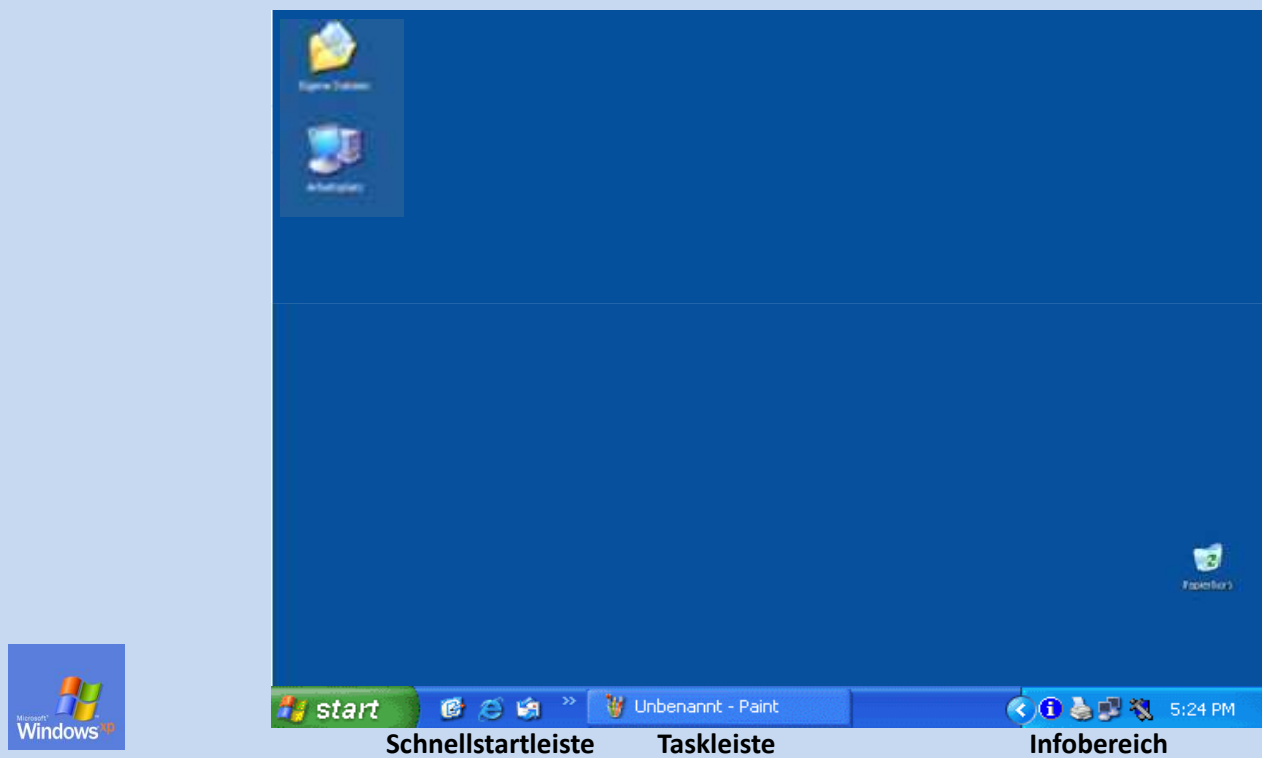
## Computer Windows XP einrichten

- Desktop nach eigenen Vorstellungen
- Taskleiste, Schnellstartleiste und Startmenü anpassen
- neue Verknüpfungen erstellen
- Mauszeiger wählen



2

# Der Desktop, meine Arbeitsoberfläche



3

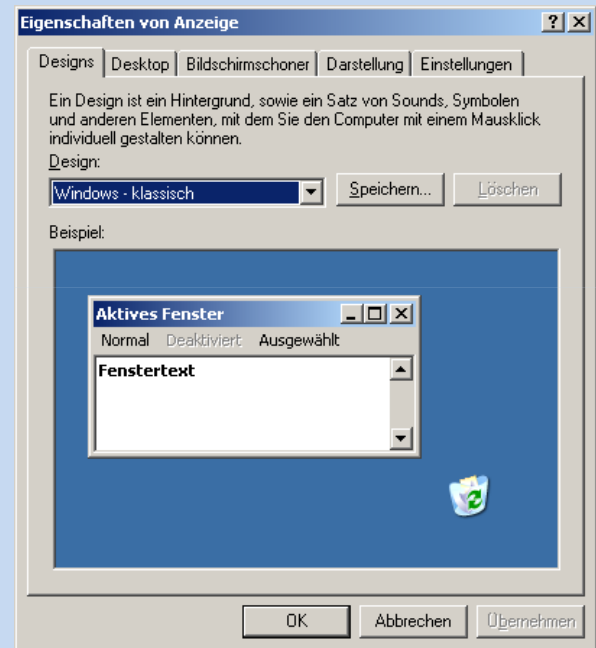
## Desktop den eigenen Bedürfnissen anpassen?

- Mit der rechten Maustaste (RMT) auf eine freie Stelle des Desktops klicken,
- aus dem Kontextmenü „Eigenschaften“ wählen.
- Es öffnet sich ein neues Fenster < Eigenschaften von Anzeige >.



4

# Das Fenster < Eigenschaften von Anzeige >

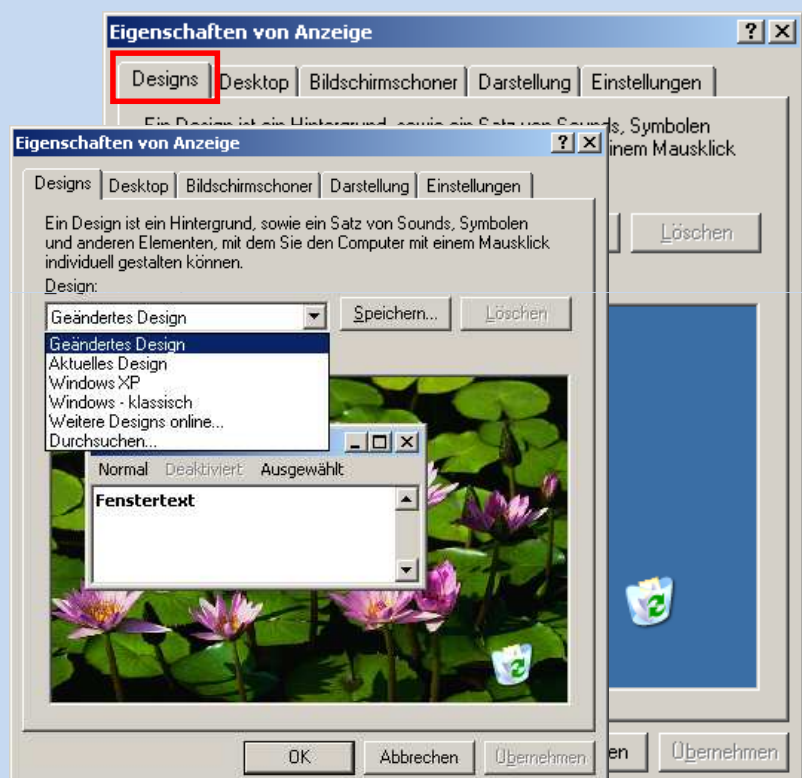


5

## Desktop: Design anpassen

unter  
der Registerkarte „Designs“  
eigene Wahl treffen, OK

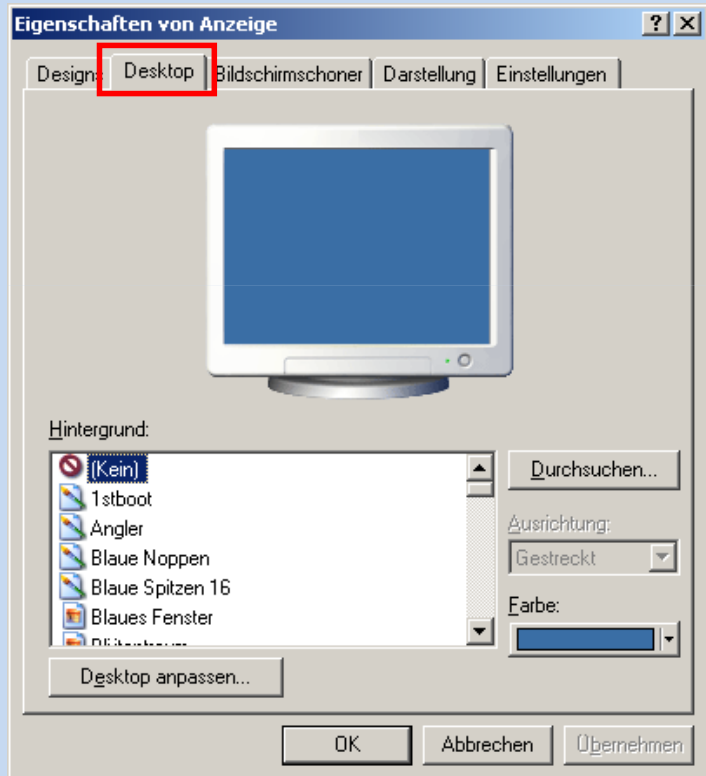
Auch eigenes Bild ist wählbar  
unter „Durchsuchen“



6

# Desktop: Hintergrund selber wählen

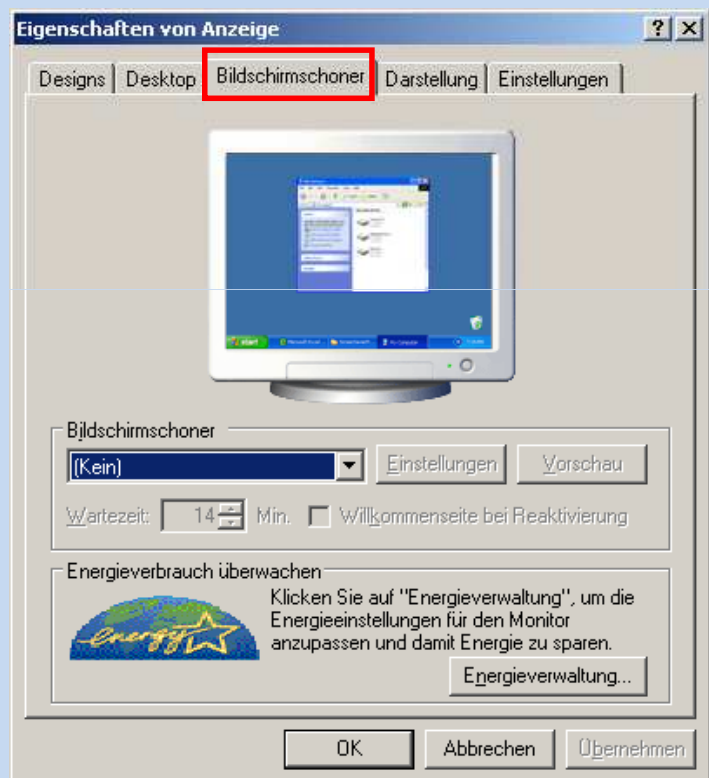
unter  
der Registerkarte „Desktop“ einen  
passenden Hintergrund suchen, OK



7

# Desktop : Bildschirmschoner selber wählen

unter  
der Registerkarte „Bildschirmschoner“  
den gewünschten Schoner aussuchen,  
Wartezeit einstellen, OK



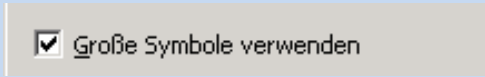
8

# Desktop :

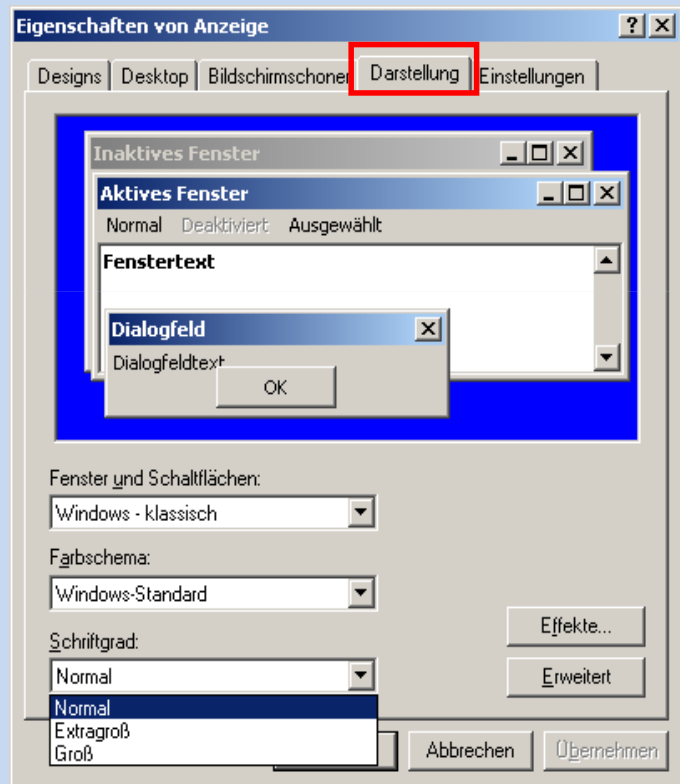
## Fensterfarbe und Grösse der Beschriftung selber wählen

unter  
der Registerkarte „Darstellung“  
den Schriftgrad wählen, OK

Unter „Effekte“ je nach Wunsch

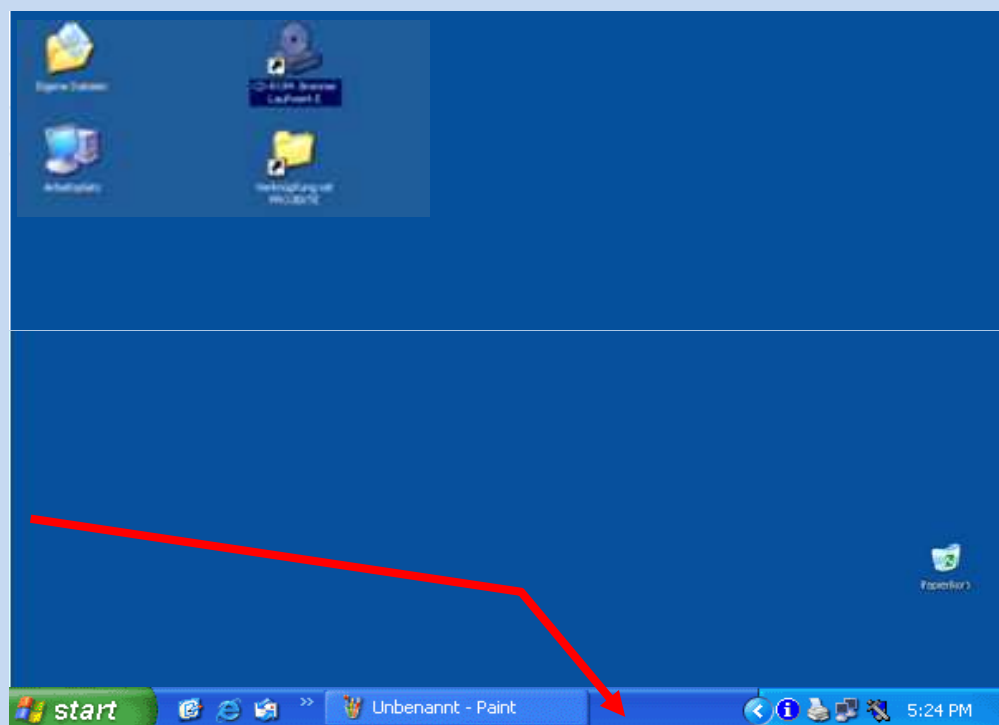


**Achtung:**  
Vergrößerungen nicht übertreiben!



# Taskleiste anpassen

In der Taskleiste  
an freier Stelle  
mit der rechten  
Maustaste klicken,  
„Eigenschaften“  
wählen.



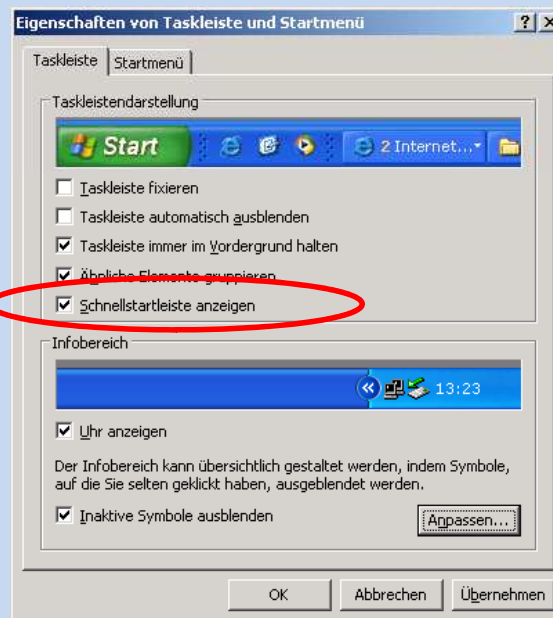
Schnellstartleiste

Taskleiste

Infobereich

# Taskleiste anpassen

In der Taskleiste an freier Stelle mit der rechten Maustaste klicken, „Eigenschaften“ wählen.

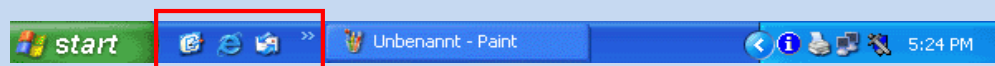
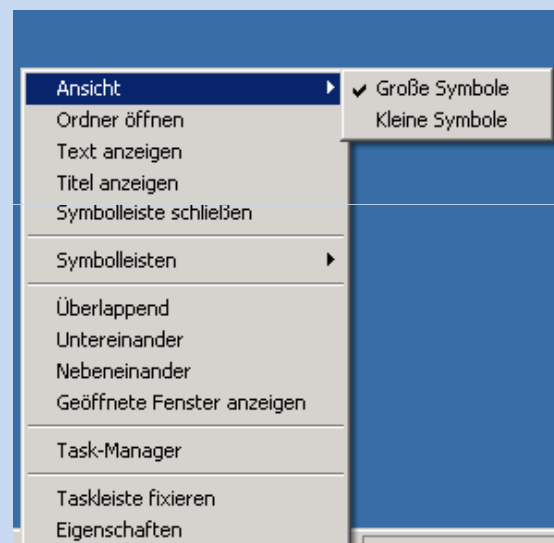


11

# Schnellstartleiste anpassen

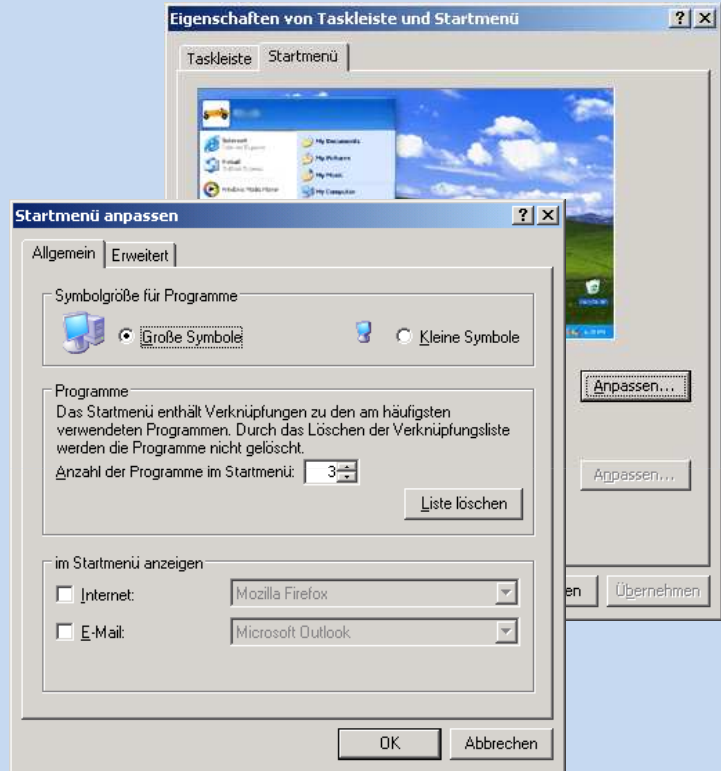
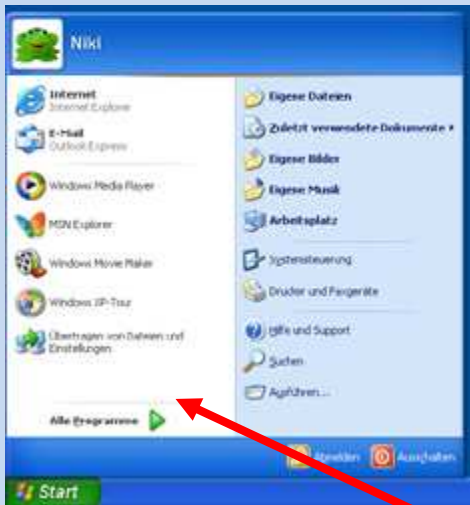
In der Schnellstartleiste an freier Stelle mit der rechten Maustaste klicken, „Ansicht“ und „Grosse Symbole“.

Dies ist nur wählbar, wenn die Taskleiste **nicht** fixiert ist!



12

# Startmenü anpassen



An freier Stelle im Startmenü mit der rechten Maustaste klicken, „Eigenschaften“ wählen.

# Neue Verknüpfungen erstellen

## Verknüpfung zu einem Programm

START, ALLE PROGRAMME,  
gewünschtes Programm mit RMT auf den Desktop ziehen,  
HIERHER KOPIEREN wählen.

## Verknüpfung zu einer Datei, einem Ordner oder Laufwerk

Gewünschtes Objekt mit RMT auf den Desktop ziehen,  
VERKNÜPFUNG HIER ERSTELLEN wählen.



# Verknüpfungen in der Schnellstartleiste

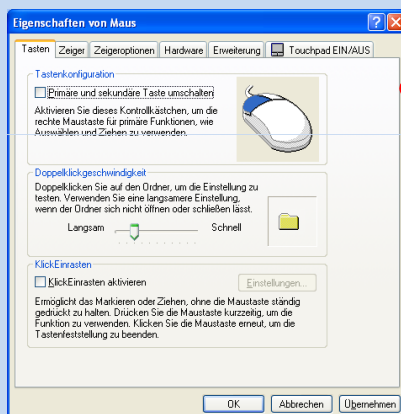
Verknüpfung vom Desktop in die Schnellstartleiste ziehen.  
Dabei darf die Taskleiste nicht fixiert sein!



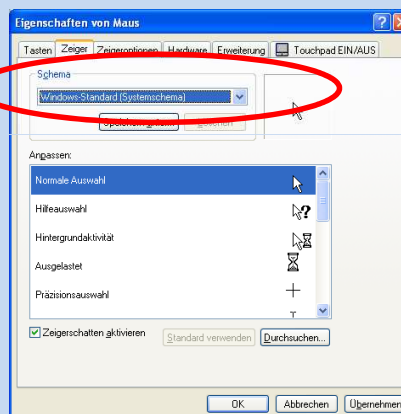
15

## Mauszeiger anpassen

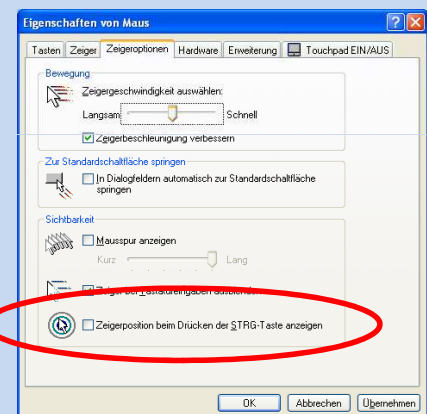
Start > Systemsteuerung > Maus



Maustasten rechts ↔ links



Mauszeiger grösser wählen



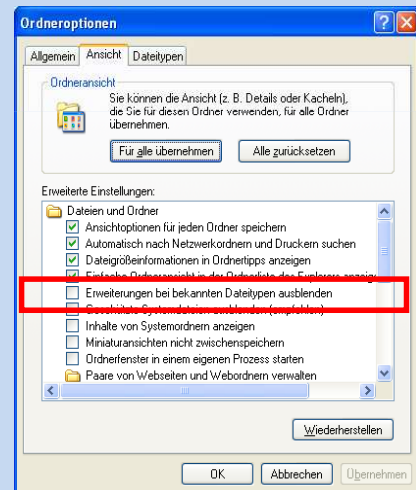
Mausposition anzeigen



16

# Ordneroptionen: Datei-Endungen **nicht** ausblenden!

Extras > Ordneroptionen > Ansicht



17

## Word individueller und praktischer

1. Standard-Schrift (Absatzformat)
2. Autokorrektur
3. Symbolleisten ( Minisymbolleiste )

18

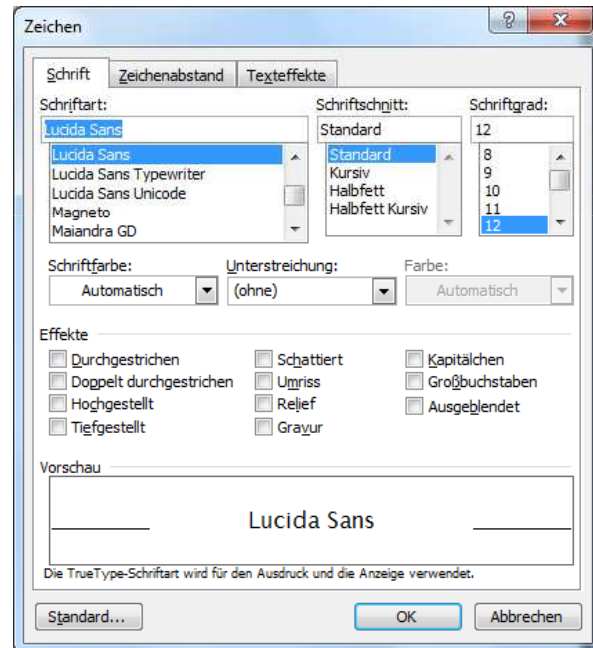
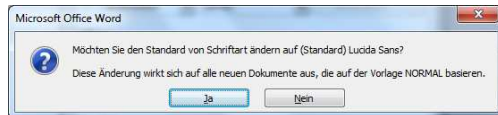
# Neue Standardschrift

Word 2003

Format > Zeichen

> Einstellung wählen

>Standard, Ja

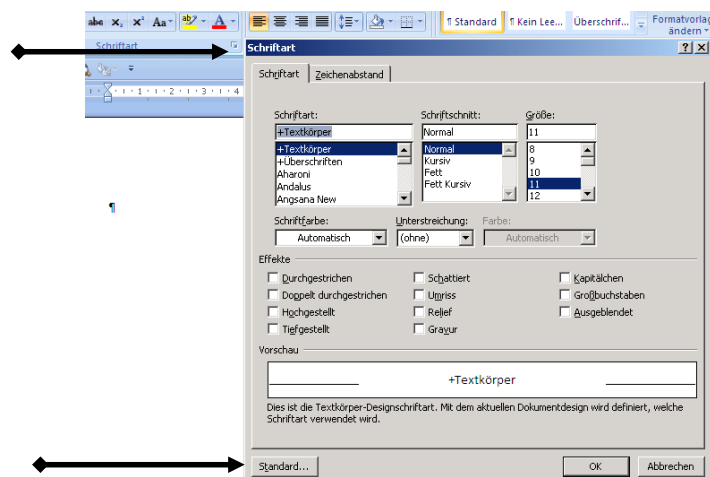


19

# Neue Standardschrift

Word 2007

- In Multifunktionsleiste „Start“ bei **Schriftart** rechts unten klicken
- Einstellungen vornehmen
- Standard, OK

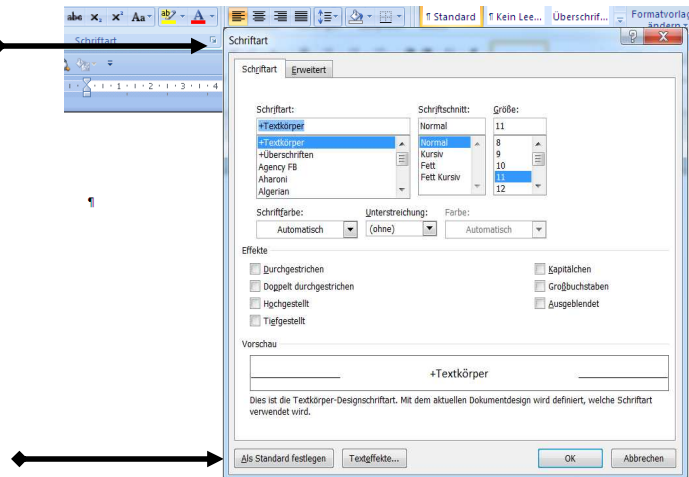


20

# Neue Standardschrift

Word 2010

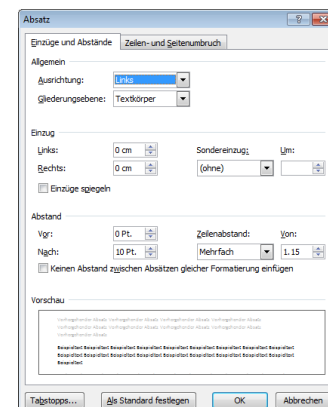
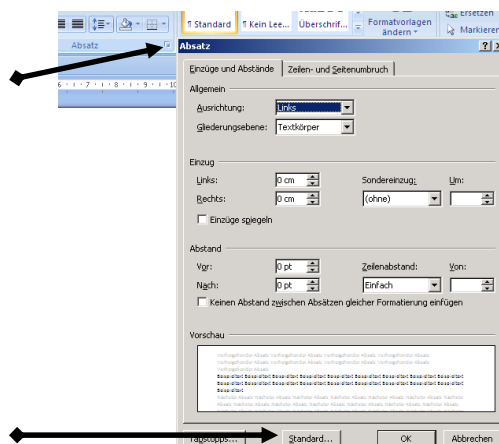
- In Multifunktionsleiste „Start“ bei **Schriftart** rechts unten klicken
- Einstellungen vornehmen
- „Als Standard ...“
- OK



21

# Neuer Standard für das Absatzformat in Word 2007 oder 2010

- In Multifunktionsleiste „Start“ bei „Absatz“ rechts unten klicken, Einstellungen wählen
- Standard, OK



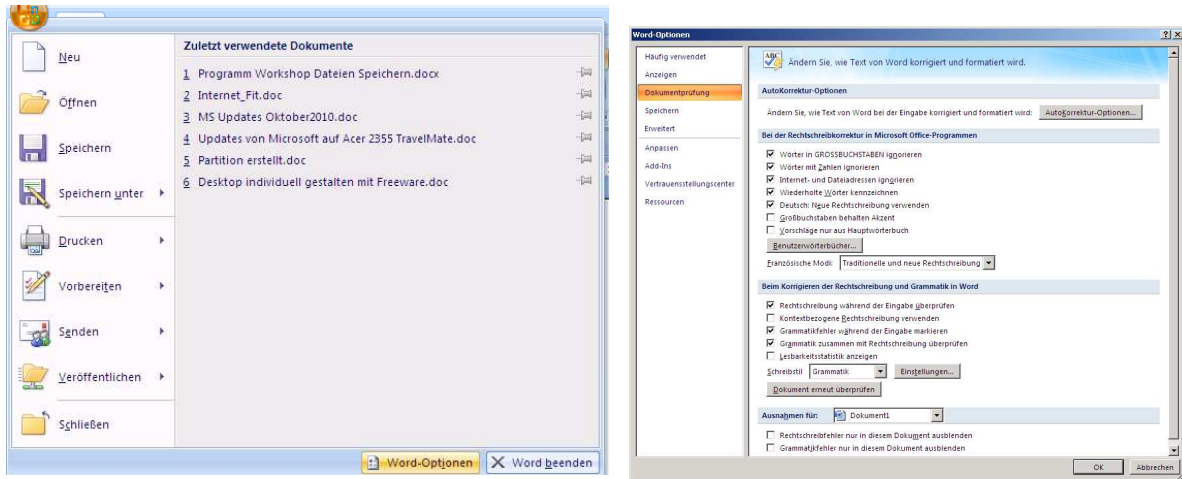
22

# Autokorrektur Word 2007 (2010)

Schaltfläche „Office“ („Datei“)

> Wordoptionen (Optionen)

> Dokumentprüfung > Autokorrektur-Optionen



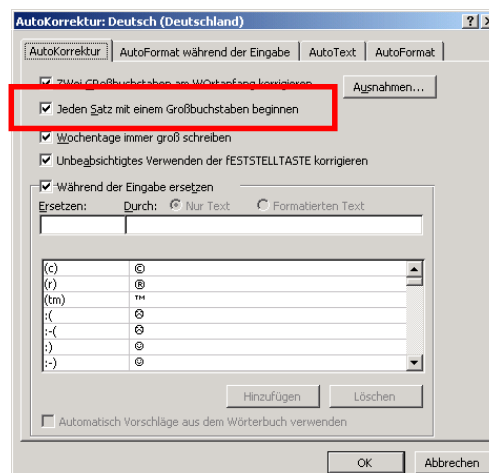
23

# Autokorrektur Word 2003

Extras > Autokorrektur

> Häkchen entfernen bei

„  Jeden Satz mit einem Grossbuchstaben beginnen“



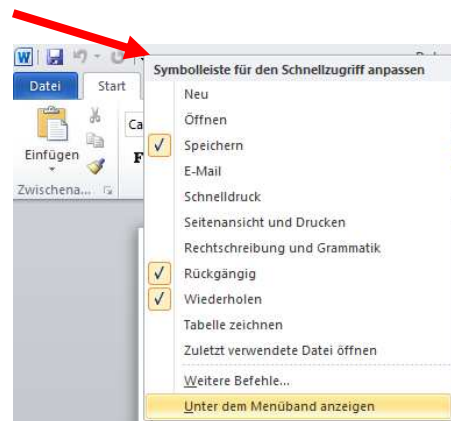
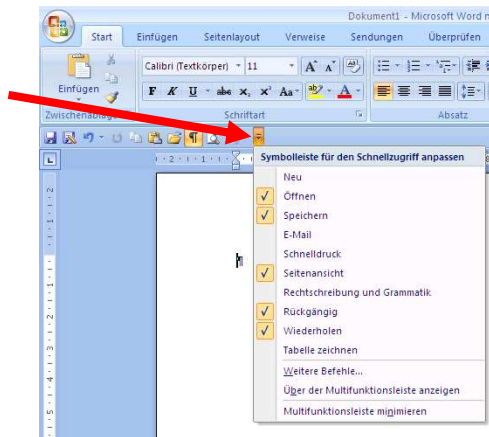
24

# „Minisymbolleiste“

Word 2007 resp. 2010

Symbolleiste für den Schnellzugriff anpassen

> Weitere Befehle



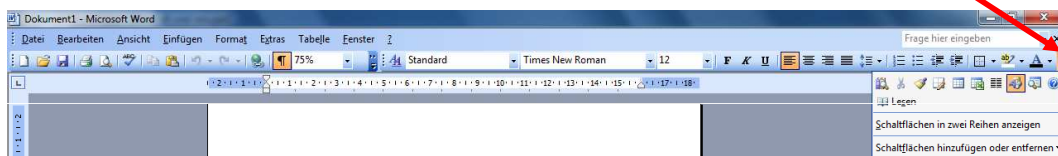
25

## Symbolleisten in 2 Reihen Word 2003

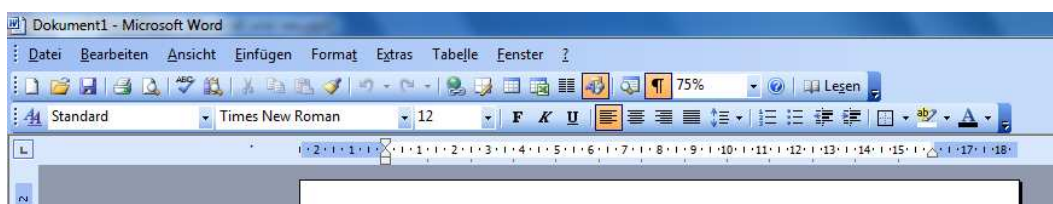
erst so!

Hier klicken >

„Schaltflächen in 2 Reihen anzeigen“



dann so!



26